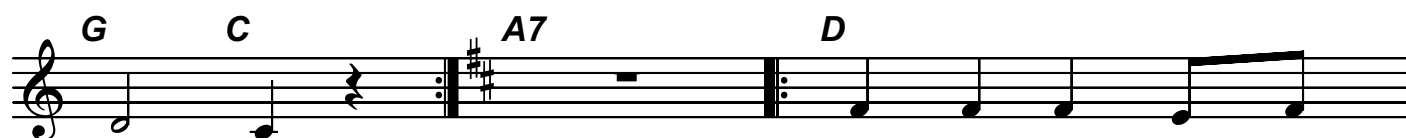


Bud' jak bud'

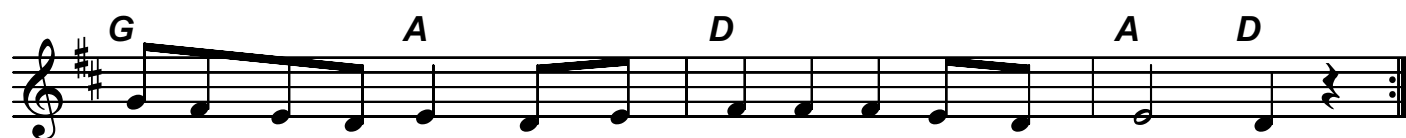


Bud' jak bud', s do-brým jíd-lem ros-te chuť, do - bré jíd-lo si tě - lo
Jen si dej, ne - bud' na se - be tak zlej, špat-ně ži - je si ten, kdo



žá - dá.
strá - dá.

Bud' jak bud', s do - brým
Jen si dej, ne - bud'



jíd-lem ros-te chuť, do - bré jíd - lo si tě - lo žá - dá.
na se - be tak zlej, špat-ně ži - je si ten, kdo strá - dá.



Bud' jak bud', s do-brým jíd-lem ros-te chuť, do - bré
Jen si dej, ne - bud' na se - be tak zlej, špat-ně



jíd-lo si tě - lo žá - dá.
ži - je si ten, kdo strá - dá.